

Golfinho

O PRIMEIRO E ÚNICO INFORMATIVO DE PNL NO BRASIL

Este artigo já foi publicado em AGO/95, estamos publicando novamente por considerar que explica muito bem como usar o "mas" de forma produtiva.

CONJUNÇÕES BÁSICAS MAS & E

Por Por VeliMatti Toivonen, Timo Kauppi e Tim Murphey Este é um outro artigo de uma série que estamos escrevendo como resultado do estudo da Linguagem com a grade SIPP (ver Anchor Point, June 93, informativo O Golfinho, abril e julho/95).

Além de SE e QUANDO um outro par importante de conjunções que estudamos da mesma maneira com a grade SIPP, temos MAS & E.

É bem conhecido, pelo menos para os PNListas que MAS diminui ou mesmo apaga qualquer coisa que o precede:

- "Muito obrigado, MAS..."
- "Eu gosto de você, MAS..."

Muitos clientes de psicoterapia usam MAS de uma forma ligeiramente diferente. Eles se movem de positivo a negativo usando MAS como uma porta de mudança (de um estado para outro). Pense sobre a frase abaixo de um cliente:

"Eu me senti melhor na semana passada, mas na 4a. feira eu estava muito deprimido, e estou muito desapontado com isso."

O paciente começa com as coisas positivas e através do MAS vai para outro lado, para as coisas negativas:

Positivo... > MAS...>Negativo

O terapeuta pode decidir "girar" a sentença e dizer:

"Então, na 4a. feira você estava deprimido e sentiu-se desapontado, mas na semana passada você estava se sentindo melhor".

Além de usar tempos de verbos (ver Andreas, C., 1992) o terapeuta está usando agora a forma estrutural de linguagem (e realidade) do cliente e, ao mesmo tempo, revertendo a direção, do negativo para o positivo: —

Negativo...>MAS...>Positivo

O que é realmente importante aqui é que o que está depois do MAS, e a fisiologia e as sensações a ele ligados permanecem, porque eles estão "ligados" pelo MAS. Assim é possível de uma certa forma, ao usar MAS controlar seu estado e como você se sente sobre coisas diferentes.

"Em alguns treinamentos para pessoal de vendas, o MAS é pensado como uma forma de negar as objeções do cliente. Nós não pensamos nisto como uma boa escolha por causa do sentimento negativo que MAS leva consigo. Em PNL algumas pessoas dizem: apague seus

MAS completamente. Nós preferiríamos a pressuposição que todo comportamento é útil em algum contexto. Estudemos MAS com nossa grade SIPP:

Diga para você mesmo a sentença seguinte e preste atenção à imagem que ela evoca (é difícil encontrar uma sentença adequada para todos os leitores, por isso faça de conta que você pode se relacionar com a sentença):

"Padrões de linguagem são importantes, mas trabalhar com submodalidades pode ter o mesmo efeito."

Estamos lidando com duas coisas diferentes, ainda que de categorias iguais, e colocando-as em ambos os lados de MAS. O que acontece com as imagens? O que acontece com a fisiologia? A experiência de muitas pessoas é que (especialmente comparada com E) MAS põe as duas coisas em imagens diferentes. As vezes algo vem realmente entre eles, que é o oposto de como E funciona (como veremos adiante neste artigo).

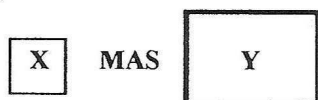
Outra coisa interessante é que a imagem representando as coisas nos diferentes lados de MAS diferem de uma forma interessante: a imagem sobre a parte que vem antes de MAS é

| Nesta edição | | |
|--------------|---|--------|
| 1 | Conjunções básicas: Mas & E | pág. 1 |
| 2 | Informativo de PNL - O Golfinho On-Line na Internet | pág. 4 |
| 3 | Livros de PNL em Espanhol (ainda não traduzidos) | pág. 5 |
| 4 | Livros de PNL por assunto e livros novos | pág. 6 |
| 5 | Revisão de Livro: Repensando Sócrates | pág. 7 |
| 6 | Metáfora do mês: A História da Floresta Pigmeu | pág. 8 |
| 7 | Agenda de Cursos & Workshops: Dex/Jan/Fev/Mar | pág. 9 |
| 8 | Agenda de Cursos & Workshops: NOVEMBRO | Pág.10 |

realmente menor, mais distante, mais opaca. Estas e outras submodalidades similares fazem parecer menos importante. Por outro lado, a imagem sobre a parte que vem depois de MAS é usualmente maior, mais próxima e mais brilhante. Estas e outras submodalidades similares fazem-na parecer mais importante.

Neste exemplo, MAS dá um valor relativo às partes divididas por MAS: a parte antes de MAS é menos importante, menos interessante, tem menor valor em relação à parte depois de MAS, que por sua vez é mais importante e mais interessante.

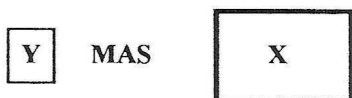
Figura 1



Agora você pode querer mudar a frase com a qual iniciamos esta seção e tentar invertê-la:

"Trabalhar com submodalidades é importante, mas padrões de linguagem podem fazer a mesma coisa." Figura 2

Figura 2



Se nós analisamos o processo produzido por MAS, podemos adicionar um dado a mais. Depois de ouvir uma frase como "X MAS Y" há dois passos. No 1º. passo o cérebro faz a parte "X". No 2º. o cérebro faz "MAS Y" e muda a parte "X". Para algumas pessoas, o uso de MAS é uma âncora verbal para realizar o "padrão swish natural." Isto é, 1º. você tem uma representação mas então uma outra é imposta. Observe com a sentença a seguir as reações de suas próprias representações internas.

"Eu gosto de você... mas há algumas coisas das quais eu não gosto."

"Você é um bom comunicador....mas às vezes eu fico perdido".

"Você está entendendo este artigo muito bem agora, mas você pode precisar lê-lo de novo para apreciar totalmente o quanto você pode se beneficiar com ele."

Por mais interessante que possa ser, aqui nós apenas tocamos algumas funções básicas de MAS. Nós suspeitamos que há muitas distinções mais sutis do uso do MAS, por exemplo muitas variações de tipos de frases onde podem ser usadas, onde podem comunicar graduações diferentes de significado do que delineamos neste artigo.

CONJUNÇÃO E

A conjunção E faz algo que é exatamente o oposto do que MAS significa. Tente a sentença a seguir e preste atenção à imagem que ela evoca:

"(Eu posso usar) submodalidades e padrões de linguagem."

Numa sentença como esta, E iguala as coisas que estão em ambos os lados do E de forma que as submodalidades de ambas as imagens são muito semelhantes, muito mais do que quando MAS é usado. Usualmente também se sente mais igual.

Outra coisa importante é que E move-os lado-a-lado de forma que eles mais ou menos começam a se misturar um com o outro e, ao mesmo tempo tendem a reter sua individualidade como na Fig. 3

Figura 3



Por causa destas características de E, ele é a mais

O Golfinho

simples forma de integrar 2 coisas diferentes. Por exemplo o terapeuta pode dizer:

"Você se sentiu melhor na semana passada e você estava deprimido na 4a. feira à noite."

Ou

"Você estava deprimido 4a. feira à noite e você se sentiu melhor na semana passada."

Se o cliente aceita estas frases, ambas começam um processo integrativo porque ambas as coisas foram movidas lado-a-lado com o uso de E.

Você pode testar-se mais com as frases seguintes e observar o que acontece:

"Pense sobre passado e futuro."

Com esta frase é fácil fazê-lo porque o cérebro pode mover estas duas imagens lado-a-lado muito rapidamente. Experimente a próxima frase e observe o o que acontece:

"Pense sobre estar ao mesmo tempo ansioso e muito calmo, ao mesmo tempo ansioso e muito calmo."

Para o cérebro de muitas pessoas esta é uma proeza maior: algumas vezes o cérebro encontra uma solução para o E, algumas vezes tenta e desiste. De qualquer forma é mais para fácil seguir o processo do cérebro se debatendo para mover as imagens junto em sua mente e tornar-se mais consciente do processo.

Usando Ambos E & MAS

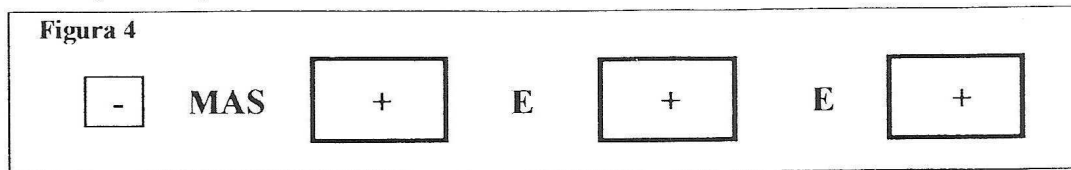
Raimo Lahteenmarki, um médico finlandês e Master Praticitioner em PNL, sugere uma forma do uso de ambos MAS & E, em um trabalho geral de practitioner onde o doutor pode dizer:

Sim, a garganta está inflamada, mas não há placas e sua temperatura é normal e as glândulas estão normais."

Da mesma forma o terapeuta poderia dizer:

"Você não suporta ficar sozinho durante o fim de semana, mas você já pode ficar mais tempo sozinha e você pode falar sobre isto agora e podemos começar a fazer algo sobre isso."

De acordo com Lahteenmaki, esta forma de estrutura de MAS & E é muito eficaz e resulta em pacientes sentindo-se muito melhor. A estrutura é a seguinte: negativo, MAS Positivo, E Positivo, E Positivo, o mesmo que na figura 4.



Linguagem e o Cérebro

Novamente, através de experiências como estas, chegamos a uma conclusão original: a maneira do cérebro entender o que é dito, é transformar o que foi dito em experiência sensorial ou em fisiologia ou em ambos. Observamos que quando 2 pessoas estão em sintonia seus cérebros tentam automaticamente fazer o que a outra pessoa diz. Se não é possível, talvez ela desista, neste caso o practitioner pode calibrar e tentar outros caminhos. Primeiro o cérebro faz qualquer coisa que seja possível, e se algo não for possível, somente então desistirá.

NOTA: Também se o cérebro tentar alguma coisa que não é ecológica por qualquer razão, isto causará mudanças, as quais podem ser calibradas assim como uma perda de rapport. Nestes interessantes exemplos, o practitioner precisa ser suficientemente sensível para "reaver" o rapport e explorar as partes resistentes e talvez outras formas de intervenção.

Estas características conferem à linguagem um enorme poder em como ela afeta a experiência sensorial e gostaríamos de apresentar a máxima seguinte como um resultado para comunicadores:

O comunicador estrutura a linguagem de tal forma que para que possam entendê-la os ouvintes tenham que fazer as mudanças (representações internas) que desejam fazer.

Por VeliMatti Toivonen, Timo Kauppi e Tim Murphey
Tradução: Evanice L. Pauletti

Extraído da Anchor Point FEV/95
Revisão: Maria Helena Lorentz - Trainer em PNL

O verão em Florianópolis é todo seu. Aproveite suas férias para aliar vida mansa com o maior desenvolvimento pessoal e profissional.

3º Programa de Verão

Fevereiro de 1998

Hipnose Clínica I - dias 1 a 3

Master de Terapia da Linha do Tempo - dias 4 a 7

Hipnose Clínica II - dias 12 a 14
com George Vittorio Szenészi, MSc

PsicoNeuroImunologia - dias 9 a 11
com Dr. Roberto Azambuja

Horários especiais para você desfrutar a praia e mergulhar em profundas aprendizagens!

Vagas limitadas, inscreva-se já!

Fone (048) 234 7720

Fax (048) 234 4593

Metaprocessos Avançados

CENTRO DE PROGRAMAÇÃO NEUROLINGÜÍSTICA DE SANTA CATARINA

A Primeira com a PNL no Sul do Brasil!

O Golfinho - On Line, na Internet

O Golfinho na Internet está crescendo cada vez mais. Além de colocarmos cada vez mais informações na agenda, na página de livros, de profissionais, e estamos cada vez colocando mais artigos.

Você encontra artigos sobre PNL, DHE, Hipnose, Aprendizagem, FotoLeitura e muito mais.

<http://www.conex.com.br/golfinho>

e-mail: golfinho@conex.com.br

Diversas empresas estão colocando suas páginas como:

<http://www.conex.com.br/golfinho/conexao.htm>

<http://www.conex.com.br/golfinho/metaprocessos.htm>

<http://www.conex.com.br/golfinho/synapsis.htm>

<http://www.conex.com.br/golfinho/sintonia.htm>

<http://www.conex.com.br/golfinho/gilligan.htm>

<http://www.conex.com.br/golfinho/tempus.htm>

<http://www.conex.com.br/golfinho/zeig.htm>

<http://www.conex.com.br/golfinho/linguas.htm>

<http://www.conex.com.br/golfinho/badilts.htm>

<http://www.conex.com.br/golfinho/fotoleitura.htm>



Você também pode colocar sua empresa e seus curso na Internet onde você estará acessível a um público praticamente infinito. Entre em conosco.

Nosso contador ja está chegando a 10.000 acessos

009740

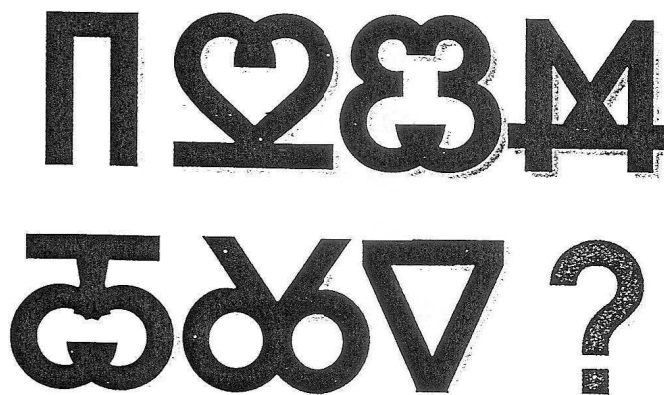
Em dezembro um presente para os nossos leitores, o artigo:
TRANSFORME SEU CÉREBRO EM UMA MÁQUINA DE PRAZER

JOGOS Y EJERCÍCIOS PARA ESTIMULAR A CRIATIVIDADE Y IMAGINACIÓN

Qual a forma
que se segue
na seqüência?

Do livro:
MENTALMANIA
Tom Wujec
Ed. Atlantico
Buenos Aires
Argentina

Resposta no
próximo
número.



Livros de PNL em Espanhol, ainda não traduzidos

Você pode encomendar estes livros até 4/11
fazendo o depósito antecipado e passando o depósito e o pedido por fax.

| | | | |
|---|--|-----------------------|-------|
| PNL para la Salud (NLP and Health) | Ian McDermott e Joseph O'Connor | Urano | 32,00 |
| PNL Aplicada a la Negociacion (La PNL apliquée a la négociation) | Chantal Selva | Granica | 30,00 |
| P.N.L. para el Crecimiento Interior (Handbuch des spirituelle PNL) | Walter Lubeck | Ediciones Obelisco | 33,00 |
| Mas Alla de las Ventas (Beyond Selling) | Dan S. Bagley Edward J. Reese | Granica | 34,00 |
| Mapas Mentales (The Mind Map Book) | Tony Buzan e Barry Buzan | Urano | 62,00 |
| Manual Practico de PNL | Ramiro J. Álvarez | Desclée de Brouver | 30,00 |
| La Rana sobre la Mantequilla (Der Frosh Auf Der Butter) | Helmut Krusche | Ed. Sirio | 29,00 |
| Curso Practitioner de PNL | Salvador A. Carrion López | Mandala Ed | 65,00 |
| Como Comprar Mejor con la PNL (Mieu acheter avec la PNL) | Roger Perrotin e Chantal Victor | Granica | 32,00 |
| Cambie su Vida con PNL (NLP-mehr Wohlbefinded und Gesundheit) | Dr. Roderich Heinze Sabine Vohmann-Heinze | Integral | 37,00 |
| Emociones y Lenguage en Educacion y Politica | Humberto Maturana | Dolmen Ed Granica | 22,00 |
| Excelencia Mental (L'Esprit de la Magie- La PNL) | Josiane de Saint Paul Sylvie Tenenbaum | Robin Book | 34,00 |
| La Estructura de la Magia II (Structure of Magic Vol. II) | John Grinder Richard Bandler | Cuatro Vientos | 45,00 |
| Mente sin Limites (Derrière la Magie - La PNL) | Alain Cayrol Y Josiane de Saint Paul | Robin Book | |
| Cambiar adentro...cambiar afuera | Tatiana Retivoff Ernesto Toro-Lira | Mandala Ed | |

A Arte de Construir Seu Futuro

*Conheça o método mais eficaz que se conhece
para colocar metas e objetivos na sua vida de
modo que se tornem realizações inegáveis.*

Com George Vittorio Szenészi, MSc

Florianópolis - 8 e 9 de novembro

Fone (048) 234 7720

Curitiba - 15 e 16 de novembro

Fone (041) 262 7067

Terapia da Linha do Tempo

*Considerada um dos processos terapêuticos mais efetivos
da atualidade. Programa oficial da TLT Association.*

*Para terapeutas da área mental e psicológica. Pré-requisito:
participação no Seminário A Arte de Construir Seu Futuro*

Curitiba - 20 a 23 de novembro

Fone (041) 262 7067

Livros por assunto e livros novos

Livros de Hipnose e Hipnose Ericksoniana

Terapia Não Convencional - Jay Haley - Summus
 Hipnose Médica e Odontológica - Jeffrey Zeig / Rossi - Ed. Psy
 Vivenciando Erickson - Jeffrey Zeig, Ph.D. - Editorial Psy
 Minha Voz Irá Contigo - Sidney Rosen, M.D. - Ed. Psy II
 O Homem de Fevereiro - Milton Erickson - Editorial Psy
 Raizes Profundas - William Hudson O'Hanlon - Editorial Psy
 Hipnose centrada na solução de problemas - William Hudson O'Hanlon - Ed. Psy
 Em busca de soluções - William Hudson O'Hanlon/M.W.Davis - Ed. Psy
 Psicoterapias e Estados de Transe - Lívio Túlio Pincherle e outros - Summus
 Seminários Didáticos de Milton Erickson - Jeffrey K. Zeig - Ed. Psy
 Psicobiologia de Cura Mente-Corpo - Ernest L. Rossi - Ed. Psy

Livros de Metáforas

Histórias de Nasrudin- Ed. Dervish
 O Mercador e o Papagaio - Nossrat Peseschkian - Papyrus Editora
 O Livro das Virtudes - William J. Bennett - Editora Nova Fronteira
 O Livro das Virtudes II - William J. Bennett - Editora Nova Fronteira
 O Livro das Virtudes para Crianças - William J. Bennett - Editora Nova Fronteira

Livros de PNL para Crianças

José, os Carneiros e os Lobos - Luiz Octávio, Del e Regina Rodrigues-Ed. CONEDI
 O Macaquinho e o Cavalo - Luiz Octávio, Del e Regina Rodrigues-Ed. CONEDI
 Os Coelhoinhos e o Cão de Três Pernas - L. Octávio, Del e R. Rodrigues-Ed. CONEDI

LIVROS NOVOS

Repensando Sócrates

- Padrões Cognitivos do Pensamento Socrático Modelados pelo processo da PNL
 José Carlos Mazzilli - Editora Ícone

PNL, para GERENTES -Dr. Harry Alder-Record

**Estaremos publicando todos os meses uma lista de livros por assunto.
 Em janeiro, como sempre, uma lista completa**

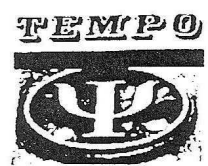
TESTES E LIVROS DE: PSICOLOGIA, PEDAGOGIA, ADMINISTRAÇÃO (RH), PNL E FONO.



LIVROS À VISTA 10 % OU CHEQUE PÓS-DATADO PARA 30 DIAS

TRABALHAMOS COM TODAS AS EDITORAS
 BASTA INFORMAR O TÍTULO E A EDITORA
 CONSULTE-NOS - REMESSAS POR SEDEX

DIAS EMPRESAS A SUA DISPOSIÇÃO



Alegre/RS Fones: (051) 222-1997/9695 Fax: 222-1997

.Alegre/RS Fone: (051) 222-9609 Fone/fax: 222-6667

REVISÃO DE LIVRO:

REPENSANDO SÓCRATES - J. C. MAZZILLI - Ed. ÍCONE

por João Nicolau Carvalho *

Os detratores da Programação Neurolingüística afirmam que a PNL não é científica por não apresentar um arcabouço teórico alentado. Mas apenas alguns pressupostos básicos, coletados aqui e ali, de alguns pensadores, mais ou menos marginais para o sistema acadêmico tradicional. Também Sócrates, para muitos, principalmente para os professores de Metodologia Científica, não é levado muito a sério. Não seria, verdadeiramente, um filósofo, por não apresentar, afirmar, um verdadeiro ferramental científico, limitando-se a pensar sobre os impulsos morais sem escopo real de pesquisa.

Sócrates não separava a moral da política. Se os humanos modernos levássemos em conta essa premissa, talvez vivêssemos num mundo bastante diferente, e quem sabe a ética não seria confundida com a estética...

A PNL, demonstra-nos o professor José Carlos Mazzilli, em sua bela obra, **REPENSANDO SÓCRATES**, é também uma excelente ferramenta para modelar padrões cognitivos do pensamento heurístico. Médico, professor de pós-graduação em Programação Neurolingüística na Universidade de Mogi das Cruzes, especialista em Hipnose, Mazzilli aceitou o desafio de nos mostrar, via PNL, os padrões de comunicação de Sócrates, sua prestidigitação lingüística, as generalizações, as eliminações e distorções socráticas.

Capturando trechos do pensamento de Sócrates, vai nos ensinando as bases da personalidade do filósofo grego e decodificando seus metaprogramas. Trabalhando trechos dos Diálogos de Platão e de Xenofonte, o autor, com muita criatividade, vai nos mostrando o valor do pensamento socrático e a importância da PNL como instrumento de análise. Numa só obra nos ensina filosofia e as bases da Programação Neurolingüística.

Livro de múltiplas leituras, reafirma o caráter interdisciplinar e a importância da PNL no campo do conhecimento humano.

Título da obra: **REPENSANDO SÓCRATES - Padrões Cognitivos do Pensamento Socrático Modelados pelo Método da Programação Neurolingüística.**

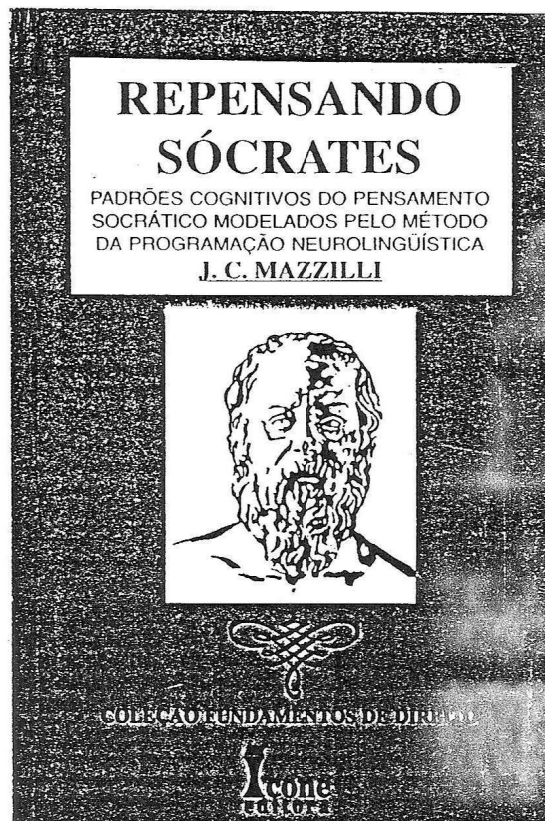
Autor: J. C. MAZZILLI

Editora: ÍCONE

Rua das Palmeiras, 213. Santa Cecília, 01226-010 São Paulo - SP

Fones: (011) 826-7074 ou 826-9510

* Advogado, professor universitário, Master em PNL.

**Workshop: BOAS FESTAS**

Workshop que visa resgatar o espírito festivo do Natal e do Reveillon, mudando os sentimentos negativos associados a essas datas. Permita-se, no final do ano, realizar um balanço de vida, com resultados positivos e eficazes para seu futuro, resgatando a alegria e o bom-humor.

Data: 6 dezembro/97 (sábado)

LOCAL: Hotel Everest- Rua Duque de Caxias 1357

Horário: 09:00h às 12:00h

INVESTIMENTO: R\$ 70,00 até 28/11

14:00h às 18:00h

(Inscrições somente até 5/12)

R\$ 85,00 até 05/12

Ministrado por *Getúlio Barnasque* Trainer certificado por *Richardandler*.

Informações: CONEXÃO fone (051) 225-8628 ou (051) 225-8852

<http://www.conex.com.br/golfinho/conexao.htm>

e-mail: conexao@via-rs.com.br

Metáfora do mês:

A HISTÓRIA DA FLORESTA PIGMEU

por Arline Davis

Eu vi uma única vez na minha vida, anos atrás, mas eu nunca me esqueci da Floresta Pigmeu na Califórnia. Na época em que eu estudava biologia na University of California, em Davis, eu fazia todas as cadeiras em que se faziam pesquisas de campo, o que significava estudar a vida no seu elemento natural.

Meu professor de Botânica vinha falando sobre um tal floresta pigmeu que ficava na área litorânea da Califórnia que se chama Mendocino. Ele criava um grande mistério cada vez em que nela falava, e nós alunos já estávamos muito curiosos para ver este fenômeno da natureza. Quando finalmente viajamos numa excursão para a região de Mendocino, pedimos-lhe para visitar a floresta.

O professor explicou-nos que teríamos que adentrar a floresta comum para chegar ao esconderijo da floresta pigmeu. Andávamos no meio de pinheiros e azaléias que criavam um corredor ao longo do caminho. As azaléias estavam em plena florescência, pois era primavera e em todo lugar se viam as flores de todos os matizes possíveis de rosa com branco se destacando contra o verde escuro das folhas. Era maravilhoso andar neste labirinto, mas perguntávamos: “Quando é que vamos chegar à floresta pigmeu?”.

“Calma,” respondia o professor, “pode crer que existe.” E não demorou para fazermos uma última curva e logo ali, em nossa frente, abria-se uma clareira. A turma prendeu a respiração com a surpresa visual de ver uma floresta pigmeu, para logo depois soltar tudo com o prazer do encontro. O “Wooowwww” da turma interrompeu o delicado silêncio da floresta em miniatura. Os pinheiros chegavam à altura do peito; as azaléias, que lá fora ultrapassavam o mais alto da turma, aqui chegavam apenas aos joelhos. Era uma perfeita reprodução em tamanho reduzido da floresta padrão que cercava esta que se encontrava no interior.

“É uma mutação genética?” perguntou um. “Nada disso,” respondia o professor. Cada árvore aqui mantém seu pleno potencial para alcançar alturas maiores, mas aqui ela não pode. “Então, o que a impede?”, indagou outro. “Pois bem, a árvore quer crescer. Enquanto você vê aqui o óbvio, isto é, a estrutura nanica da árvore, por baixo do solo, há um elemento da história que tem que se conhecer para tudo fazer sentido.”.

O professor sentou-se para ficar mais confortável e nós também. Ele continuou: “A árvore quer crescer e está tentando pôr raízes mais profundas, mas não consegue. Suas raízes chegam a uma profundidade e dali não ultrapassam, pois existe uma camada dura de minerais que se depositou ao longo destes anos. As chuvas dissolviam os sais minerais da superfície do solo, mas não conseguiam levá-los embora.

E pensando ecologicamente, entendíamos que não se podia parar a chuva para interromper o acúmulo duro. Tudo morreria se se fizesse isso. “Professor, como poderia mudar um ecossistema como este se as causas não podem ser mexidas e os efeitos estão estáveis?” Era uma pergunta chave para se entender de mudanças ecológicas. “Quando um sistema estaciona-se em um equilíbrio dinâmico, este estado atual tende a se perpetuar, a não ser que haja uma desestabilização.” “Tipo um terremoto?” perguntou um, pensando nos tumultos que o estado de Califórnia sofria às vezes. “Não, não tem que ser tudo isso. Por baixo da terra, existem gigantes estruturas chamadas placas tectônicas que se mexem constantemente.”.

“Se, em um processo de desestabilização há a entrada de novos recursos naturais, a composição do solo muda e aquela camada pode se dissolver. Quem sabe, a floresta pode estar se transformando agora, não é?” E a turma apreciou a visão sistêmica que cada um levou daquela lição, mesmo sem saber, neste momento, como ia aplicar na sua vida pela frente.

Arline Davis, bióloga pela University of California, é Master Trainer em Programação Neurolinguística e especialista na formação de profissionais de PNL. Sócia-Diretora do Núcleo Pensamento & Ação, empresa de consultoria em PNL. Membro da “Global Training Community” órgão internacional que reúne profissionais qualificados nas áreas de treinamento e consultoria. Tel/fax: (021) 511-1869. e-mail: npa@mtec.com.br.

**Leia, divulgue e assine "O Informativo de PNL - O Golfinho"
ele é o seu órgão de divulgação e o 1º e único da PNL no Brasil.**

AGENDA DE CURSOS WORKSHOPS E EVENTOS

DEZEMBRO

1 - Boas Festas, workshop com Getúlio Barnasque

CONEXÃO - Centro de Evolução Pessoal e Profissional

Data: 6 de Dezembro Local: Porto Alegre

Informações/inscrições: (051) 225-8852 ou 225-8628 e-mail: conexao@pro.via-rs.com.br

2 - SINTONIA II - com Dr. Lair Ribeiro

Dias: 11, 12, 13 e 14 de Dezembro/97

Local: Hotel Fazenda Mazzaropi - Taubaté-SP

Informações e inscrições: Tel. (011) 889-0038 Fax (011) 889-0016

JANEIRO/98

1- Formação Master Practitioner em PNL - Intensivo

com certificados expedidos e assinados por Richard Bandler

De 12/01/98 a 01/02/98 com Arline Davis - Rio de Janeiro

NPA - Núcleo Pensamento & Ação Tel/fax (021) 511-1869 e-mail: npa@mtec.com.br

2 - Practitioner Intensivo com Getulio Barnasque e com certificados de Richard Bandler

CONEXÃO - Centro de Evolução Pessoal e Profissional

Data: 17 a 31/01/98 Local: Porto Alegre

Informações/inscrições: (051) 225-8852 e 225-8628 e-mail: conexao@pro.via-rs.com.br

FEVEREIRO/98

1- Trainer em PNL (com Allan Ferraz - SynapsiS)

Em fevereiro/98 no Rio de Janeiro

NPA - Núcleo Pensamento & Ação * Tel/fax (021) 511-1869 e-mail: npa@mtec.com.br

2 - Metaprocessos Avançados - 3º Programa de Verão

Com George Vittorio Szenészy Hipnose Clínica I - dias 1 a 3

Master de Terapia da Linha do Tempo - dias 4 a 7

Hipnose Clínica II - dias 12 a 14i

PsicoNeuroImunologia - dias 9 a 11 com Dr. Roberto Azambuja

Informações: tel. (048) 234-7720 e fax (048) 234-4593 e-mail: szeneszi@mbox1.ufsc.br

MARÇO/98

1- Formação Practitioner e Master Practitioner - Extensivo

Início: março/98 no Rio de Janeiro

NPA - Núcleo Pensamento & Ação Tel/fax (021) 511-1869 e-mail: npa@mtec.com.br

Para que seus cursos sejam divulgados nesta agenda você paga uma taxa de apenas R\$ 30,00 por curso, usando a mesma sistemática das assinaturas. (Depósito em conta corrente ou cheque nominal cruzado pelo correio até dia 25)

Veja também mais informações na Internet: <http://www.conex.com.br/golfinho/cursos.htm>



Envie sua colaboração para as diversas seções para:

"O GOLFINHO" - Diretora: M. Helena Lorentz

Tel/fax (051) 330-2005



Rua Cel. Aurélio Bittencourt, 110 ap. 101
90430-080 PORTO ALEGRE-RS - BRASIL

E-mail: golfinho@conex.com.br
Home page: <http://www.conex.com.br/golfinho>

PARA ANÚNCIOS OU ASSINATURAS ENTRE EM CONTATO CONOSCO

